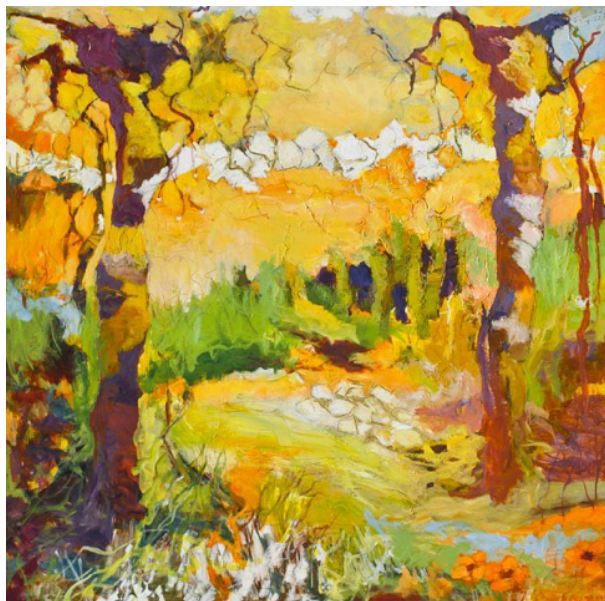




YRSA DUNVAD



KÆRLIGHEDENS TRÆ

Livets og kærlighedens træ er vores alle sammens grundstamme, hvorfra vi vokser og udvikler os i form af grene, nye skud, blade og stammen der med alderen bliver styrket med visdom, styrke og klarhed.

Vinden der kæler for din kind, solen der varmer, træer der er naturens mirakel og symboliserer vækst, skønhed og glæde – og uanset hvor ødelagt de bliver, sættes der næsten altid nye skud, der titter glade frem igen. Denne evne har vi mennesker heldigvis også.

Kunstner Yrsa Dunvad

Maleriet er doneret til Aarhus Universitetshospital
i anledning af 20-års jubilæum 28. august 2016.

Læs mere om kunstner Yrsa Dunvad på <http://www.yrsadunvad.dk/da/>

Fotografi: Anne Mette Kruse