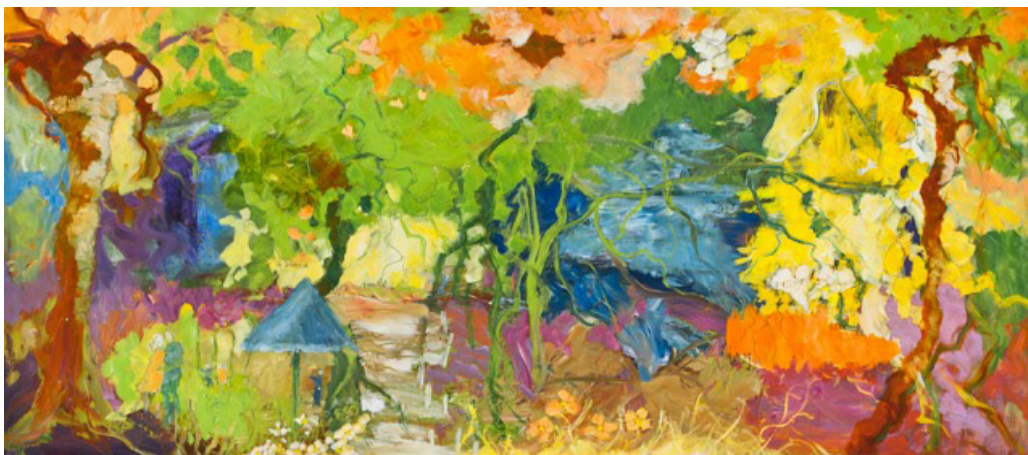




YRSA DUNVAD



LIVETS VEJ

Et barn bliver født – en gren på et træ sætter nye skud – Det er et af livets lyse øjeblikke. Vi skal alle gå på livets vej, der for os alle er forskellige og kun du kan gå ”din” vej.

Nogle gange ligger der store sten på vores vej. Måske går vi en forkert vej, og må tilbage igen. Nogle gange skal vi lede længe efter ”vores vej”.

Naturen er som mennesker - Nogle grene er store og stærke, mens andre er små og spinkle og knækker nemmere i en storm. Nogle rejser sig stærkere end før, men dybest set, er der blomster og glæder til os alle – men husk at kigge efter dem, måske står de lige rundt om hjørnet.

”Livets vej” symboliserer kærlighed, glæde og hygge. Træerne symboliserer den styrke vi har i livet. De små hjerter er troen på kærlighed til både livet, sig selv og hinanden og det vi kan give videre til andre – specielt vores børn. Parasollen er blot et symbol på familiehygge, hvor børnene gynger i træerne og forældrene står og hygger og glædes sikkert over livet.

Kunstner Yrsa Dunvad

Maleriet er doneret til Aarhus Universitetshospital i anledning af 20-års jubilæum 28. august 2016.

Læs mere om kunstner Yrsa Dunvad på <http://www.yrsadunvad.dk/da/>

Fotografi: Anne Mette Kruse